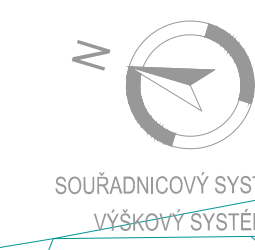
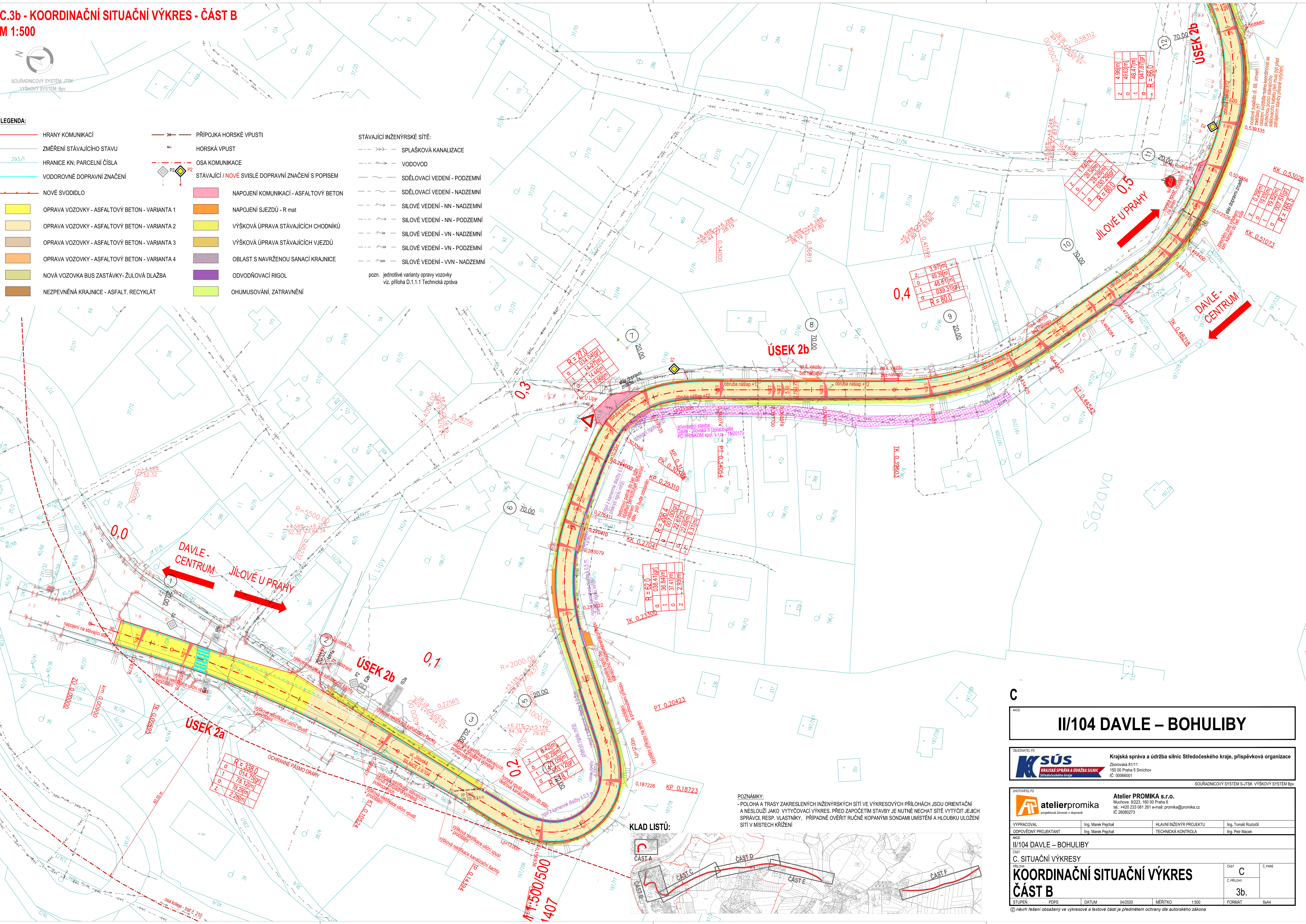


C.3b - KOORDINAČNÍ SITUAČNÍ VÝKRES - ČÁST B
M 1:500



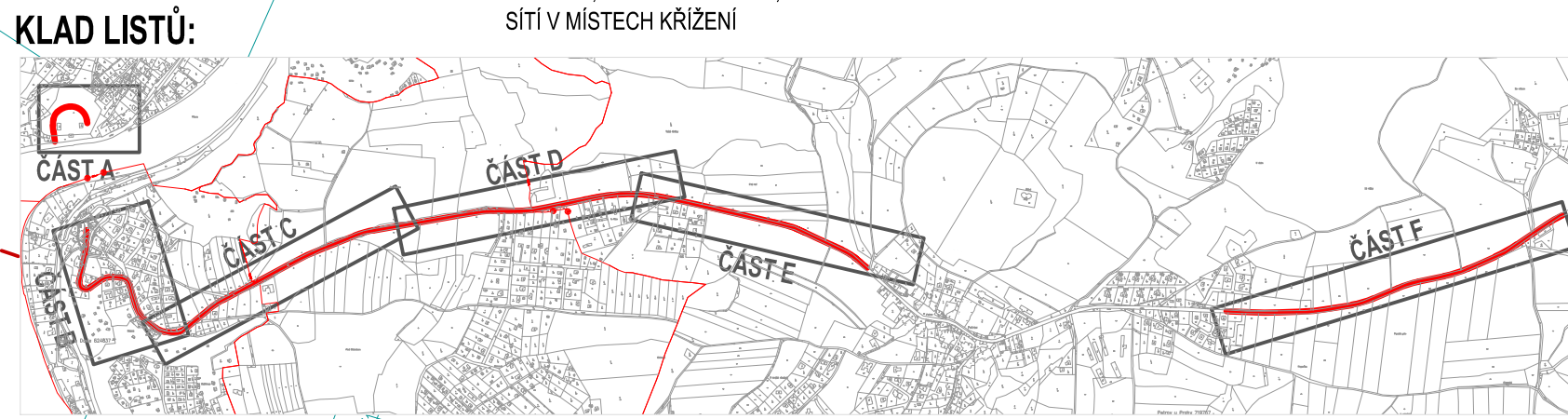
- LEGENDA:**
- HRANY KOMUNIKACÍ
 - ZMĚŘENÍ STÁVAJÍCÍHO STAVU
 - HRANICE KN; PARCELNÍ ČÍSLA
 - VODOROVNÉ DOPRAVNÍ ZNAČENÍ
 - NOVÉ SVODIDLO
 - OPRAVA VOZOVKY - ASFALTOVÝ BETON - VARIANTA 1
 - OPRAVA VOZOVKY - ASFALTOVÝ BETON - VARIANTA 2
 - OPRAVA VOZOVKY - ASFALTOVÝ BETON - VARIANTA 3
 - OPRAVA VOZOVKY - ASFALTOVÝ BETON - VARIANTA 4
 - NOVÁ VOZOVKA BUS ZASTÁVKY - ŽULOVÁ DLAŽBA
 - NEZPEVNĚNÁ KRAJNICE - ASFALT, RECYKLÁT
 - PŘÍPOJKA HORSKÉ VPUSTI
 - HORSKÁ VPUST
 - OSA KOMUNIKACE
 - STÁVAJÍCÍ / NOVÉ SVISLÉ DOPRAVNÍ ZNAČENÍ S POPISEM
 - NAPOJENÍ KOMUNIKACÍ - ASFALTOVÝ BETON
 - NAPOJENÍ SJEZDŮ - R mat
 - VÝŠKOVÁ ÚPRAVA STÁVAJÍCÍCH CHODNÍKŮ
 - VÝŠKOVÁ ÚPRAVA STÁVAJÍCÍCH VJEZDŮ
 - OBLAST S NAVRŽENOU SANACÍ KRAJNICE
 - ODVODŇOVACÍ RIGOL
 - OHUMUSOVÁNÍ, ZATVRVNĚNÍ

- STÁVAJÍCÍ INŽENÝRSKÉ SÍTĚ:**
- SPLAŠKOVÁ KANALIZACE
 - VODOVOD
 - SDĚLOVACÍ VEDENÍ - PODZEMNÍ
 - SDĚLOVACÍ VEDENÍ - NADZEMNÍ
 - SILOVÉ VEDENÍ - NN - NADZEMNÍ
 - SILOVÉ VEDENÍ - NN - PODZEMNÍ
 - SILOVÉ VEDENÍ - VN - NADZEMNÍ
 - SILOVÉ VEDENÍ - VN - PODZEMNÍ
 - SILOVÉ VEDENÍ - VVN - NADZEMNÍ
- pozn. jednotlivé varianty opravy vozovky viz. příloha D.1.1.1 Technická zpráva



POZNÁMKY:

- POLOHA A TRASY ZAKRESLENÝCH INŽENÝRSKÝCH SÍTÍ VE VÝKRESOVÝCH PŘÍLOHÁCH JSOU ORIENTAČNÍ A NESLOUŽÍ JAKO VÝTYČOVACÍ VÝKRES. PŘED ZAPOČETÍM STAVBY JE NUTNÉ NECHAT SÍTĚ VYTÝČIT JEJICH SPRÁVCI, RESP. VLASTNÍKY, PŘÍPADNĚ OVĚRIT RUČNĚ KOPANÝMI SONDAMI UMÍSTĚNÍ A HLoubKU ULOŽENÍ SÍTÍ V MÍSTECH KŘÍŽENÍ



C

II/104 DAVLE – BOHULIBY

KRAJSKÁ SPRÁVA A ÚDRŽBA SILNIC STŘEDOČESKÉHO KRAJE, PŘÍSPĚVKOVÁ ORGANIZACE

atelierpromika s.r.o.

II/104 DAVLE – BOHULIBY

C. SITUAČNÍ VÝKRESY

KOORDINAČNÍ SITUAČNÍ VÝKRES

ČÁST B

ČÁST C

3b.

FORMÁT 8x4